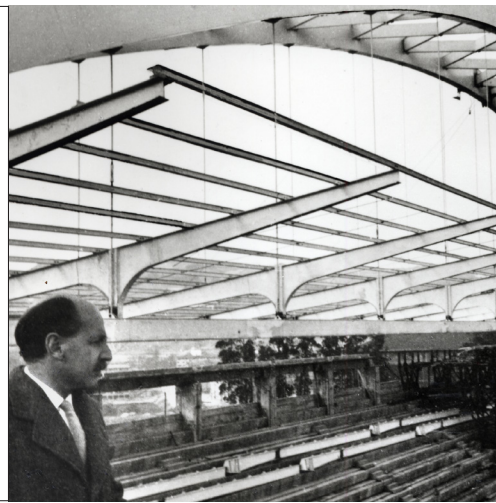


ARCHIVO

CARLOS FERNÁNDEZ CASADO



GOBIERNO
DE ESPAÑA

MINISTERIO
DE TRANSPORTES
Y MOVILIDAD SOSTENIBLE

VICEPRESIDENCIA
TERCERA DEL GOBIERNO

MINISTERIO
PARA LA TRANSICIÓN ECOLÓGICA
Y EL RETO DEMOGRÁFICO

CEDEX
CENTRO DE ESTUDIOS
Y EXPERIMENTACIÓN
DE OBRAS PÚBLICAS





1931

FC-140. Facultad de Filosofía y Letras en la Ciudad Universitaria de Madrid (proyecto)

FC-192. Presa del salto del Hornillo (proyecto)

1932

FC-140. Facultad de Filosofía y Letras en la Ciudad Universitaria de Madrid (obra)

1933

FC-001. Puente en Santo Tomé sobre el río de la Vega (obra)

1934

FC-002. Puente en Onsares sobre el río de la Vega (obra)

FC-003. Puente en Puerta de Hierro sobre el río Manzanares (proyecto y segundo proyecto)

FC-004. Puente en El Pardo sobre el río Manzanares (proyecto)

FC-005. Puente en Siles sobre el río Guadalimar (obra)

FC-195. Proyecto para el hipódromo de La Zarzuela en Madrid (proyecto)

1935

FC-006. Puente en La Puerta de Segura sobre el río Guadalimar (fin de obra)

FC-061. Almacenes en el Puerto de Pasajes (obra)

1939

FC-065. Ministerio del Aire en Madrid (proyecto)

1940

FC-009. Puente en Bàscara sobre el río Fluviá (proyecto)

FC-036. Puente sobre el río Manol (proyecto)

FC-070. Estación Central de Santander (proyecto)

1941

FC-040. Acueducto sobre el río Najerilla para el canal del Salto de La Retorna (proyecto)

FC-041. Acueducto sobre el barranco Brieva para el canal del Salto de La Retorna (proyecto)

FC-053. Presa del salto de La Retorna sobre el río Najerilla (obra)

FC-066. Laboratorio Schering en Madrid (proyecto)

FC-081. Cubierta para la Escuela de Ingenieros de Montes en Madrid (proyecto)



1942

- FC-008. Paso superior en Pasajes (obra)
- FC-010. Paso de ferrocarril sobre la carretera en la Almunieta (proyecto)
- FC-012. Paso sobre ferrocarril en Alcalá de Henares (obra)
- FC-081. Cubierta para la Escuela de Ingenieros de Montes en Madrid (obra)
- FC-110. Proyecto de puente en Amposta sobre el río Ebro (anteproyecto)

1943

- FC-011. Puente en Torrelavega sobre el río Besaya (proyecto y obra)
- FC-013. Paso en Oropesa sobre el ferrocarril (obra)
- FC-014. Puente del embalse de San Juan sobre el río Alberche, San Martín de Valdeiglesias (obra)
- FC-063. Depósito de agua en Sabiñánigo (proyecto)
- FC-082. Taller de Industrias Metálicas de Huarte (IMENASA) en Pamplona (obra)
- FC-083. Taller para el Instituto de Técnica Aeronáutica (INTA) en Torrejón de Ardoz (proyecto)

1944

- FC-007. Pórtico de ingreso a los Nuevos Ministerios (proyecto)
- FC-015. Puente en Salobreña sobre el río Guadalfeo (obra)
- FC-016. Puente en Cartagena sobre la rambla de Benipila (obra)
- FC-017. Puente en San Adrián sobre el río Besós (obra)
- FC-018. Puente de la Retorna sobre el río Najerilla en el embalse de la Retorna (obra)
- FC-040. Acueducto sobre el río Najerilla para el canal del Salto de La Retorna (obra)
- FC-041. Acueducto sobre el barranco Brieva para el canal del Salto de La Retorna (obra)
- FC-067. Nuevo edificio del Colegio Alemán en Madrid (proyecto)
- FC-068. Fábrica Telefunken en Madrid (proyecto)
- FC-085. Nave de producción de Estudios Ballesteros en Madrid (proyecto)

1945

- FC-019. Puente en Álferez Huarte sobre el río Ter en Girona (obra)
- FC-074. Estadio Santiago Bernabéu en Madrid (proyecto)
- FC-080. Depósito de agua en Carabanchel Alto en Madrid (obra)

1946

- FC-042. Puente en Fuentidueña del Tajo sobre el río Tajo (proyecto)
- FC-064. Edificio Central del Instituto Nacional de Previsión en Madrid (proyecto)
- FC-083. Taller para el Instituto de Técnica Aeronáutica (INTA) en Torrejón de Ardoz (obra)



1947

FC-074. Estadio Santiago Bernabéu en Madrid (obra)

FC-090. Factoría Barros de la Sociedad Ibérica del Nitrógeno en La Felguera (proyecto)

1948

FC-020. Paso superior de Echevacoiz en Pamplona (obra)

FC-021. Puente en Lerma sobre el río Arlanza (obra)

FC-069. Escuela de Ingenieros Navales en Madrid (obra)

FC-071. Residencia Sanitaria en Barcelona (proyecto)

FC-084. Talleres Huarte en Madrid (obra)

FC-142. Residencia Sanitaria en Zaragoza (proyecto)

1949

FC-022. Paso en Tudela sobre el ferrocarril (obra)

FC-042. Puente en Fuentidueña del Tajo sobre el río Tajo (proyecto reformado)

FC-072. Estructura para la instalación de depuración de gas (proyecto)

FC-086. Fábrica de Hilados Goñi e Hijos en Pamplona (obra)

1950

FC-023. Paso sobre el Canal de Las Bárdenas (obra)

FC-024. Paso en Ocaña sobre el ferrocarril (obra)

FC-042. Puente en Fuentidueña del Tajo sobre el río Tajo (obra y segundo proyecto reformado)

FC-088. Estación de Trolebuses de Madrid (proyecto)

1951

FC-089. Talleres y almacenes FIAT en Madrid (obra)

1952

FC-025. Paso en Cubillas sobre el ferrocarril (obra)

FC-026. Puente en Cubillas sobre el río Blanco (obra)

FC-027. Paso sobre el ferrocarril en Caparroso (obra)

FC-043. Puente en Torquemada sobre el río Pisuerga (proyecto)

FC-044. Puente internacional sobre el río Águeda en Vega de Terrón (proyecto)

FC-075. Estadio de San Mamés en Bilbao (obra)



1953

- FC-028. Paso sobre el ferrocarril en la calle Vara del Rey en Logroño (obra)
- FC-048. Puente en San Juan del Puerto sobre el río Tinto (segundo proyecto reformado)
- FC-049. Puente en Mérida sobre el río Guadiana (proyecto)
- FC-074. Estadio Santiago Bernabéu en Madrid (primera ampliación)
- FC-076. Cubierta colgada para el Pabellón del I.N.I. en Madrid (obra)
- FC-111. Puente en la carretera de San Juan del Puerto a la Rábida sobre el río Tinto en Huelva (proyecto)

1954

- FC-003. Puente en Puerta de Hierro sobre el río Manzanares (proyecto de ampliación)
- FC-029. Puente sobre el río Palmones en Algeciras (obra)
- FC-030. Puente en Villaviciosa de Odón sobre el río Guadarrama (obra)
- FC-045. Puente en Albolote sobre el aliviadero del embalse de Cubillas (obra)
- FC-046. Acueducto del embalse de Cubillas en Albolote (obra)
- FC-065. Ministerio del Aire en Madrid (obra)
- FC-074. Estadio Santiago Bernabéu en Madrid (obra)
- FC-091. Naves para la Empresa Nacional Siderúrgica (ENSIDESA) en Avilés (obra)
- FC-100. Paso sobre ferrocarril en el poblado ENASA en Madrid (obra)

1955

- FC-031. Puente en Llaranes sobre la ría de Avilés (obra)
- FC-032. Viaducto de la Consolación en Llaranes (obra)
- FC-214. Empresa Nacional "Calvo Sotelo", S.A.

1956

- FC-034. Puentes en Rubí sobre la riera de Rubí (obra)
- FC-043. Puente en Torquemada sobre el río Pisuerga (comienzo de obra)
- FC-047. Puente en Gibrleón sobre el río Odiel (proyecto)
- FC-048. Puente en San Juan del Puerto sobre el río Tinto (finalización de obra)
- FC-049. Puente en Mérida sobre el río Guadiana (proyecto reformado)
- FC-054. Presa de La Bolera sobre el río Guadalentín (proyecto)
- FC-055. Presa de Canales sobre el río Genil (proyecto)
- FC-093. Nave de Metalúrgica de Santa Ana en Linares (proyecto)



1957

- FC-033. Puente de las Glorias Valencianas sobre el río Turia en Valencia (proyecto)
- FC-042. Puente en Fuentidueña del Tajo sobre el río Tajo (fin de obra)
- FC-051. Puente en Mieres sobre el río Caudal (proyecto)
- FC-077. Depósito de agua para Basconia en Etxebarri (proyecto)
- FC-092. Nave de fundición de ENDASA en Avilés (obra)
- FC-127. Puente en Sevilla sobre la dársena del Guadalquivir (anteproyecto)

1958

- FC-033. Puente de las Glorias Valencianas sobre el río Turia en Valencia (obra)
- FC-043. Puente en Torquemada sobre el río Pisuerga (proyecto reformado)
- FC-101. Proyecto de puente sobre el río Zaza en Cuba (proyecto)
- FC-102. Proyecto de puente sobre el río Tunicu en Cuba (proyecto)

1959

- FC-050. Puente de La Chantrea sobre el río Arga en Pamplona (obra)
- FC-094. Naves de Lacas Mari en Barcelona (obra)

1960

- FC-043. Puente en Torquemada sobre el río Pisuerga (fin de obra)
- FC-095. Naves de la Empresa Española de Zinc en Cartagena (obra)
- FC-103. Puente sobre el río Falcón en Cuba (obra)
- FC-104. Puente sobre el río Calabazas en Cuba (obra)
- FC-105. Puente sobre el río Hondo en Cuba (obra)
- FC-106. Anteproyecto de puente para doble vía sobre el río Llobregat en Barcelona (proyecto)
- FC-111. Puente en la carretera de San Juan del Puerto a la Rábida sobre el río Tinto en Huelva (proyecto reformado)
- FC-114. Puente en Almodóvar del Río sobre el río Guadalquivir (proyecto)

1961

- FC-078. Picadero cubierto del Club de Campo en Madrid (proyecto)
- FC-098. Nave para Hytasa en Sevilla (proyecto)
- FC-107. Proyecto de puente mixto en el embalse de Las Baells sobre el río Llobregat en Berga (proyecto)
- FC-108. Puente sobre las compuertas de la presa de Soto de Ribera en el río Nalón (obra)
- FC-109. Proyecto de viaducto en Talarrubias sobre el río Gadiana (proyecto)



FC-114. Puente en Almodóvar del Río sobre el río Guadalquivir (segundo proyecto)

FC-126. Puente en Salamanca sobre el río Tormes (proyecto)

FC-162. Puentes sobre el río Turia (proyecto)

1962

FC-058. Reparación de puente en Simancas sobre el río Pisuerga (proyecto)

FC-096. Escuela de Formación Profesional Obrera en Barcelona (obra)

FC-097. Nave para Intelhorce en Málaga (obra)

FC-099. Garaje Catusus en Barcelona (obra)

1963

FC-058. Reparación de puente en Simancas sobre el río Pisuerga (comienzo de obra)

FC-110. Proyecto de puente en Amposta sobre el río Ebro (proyecto)

FC-112. Puente sobre el estero Domingo Rubio en Huelva (proyecto)

FC-128. Puente sifón en el canal de la presa de Bembézar sobre el río Guadalquivir (proyecto)

FC-131. Viaducto en Iznájar sobre el río Genil (proyecto)

FC-132. Puente en el embalse de Iznájar sobre el barranco de Priego (primer proyecto)

FC-159. Puente sobre el río Tinto para carretera y ferrocarril (proyecto)

1964

FC-113. Puente de Triana sobre el río Guadalquivir en Sevilla (proyecto)

FC-114. Puente en Almodóvar del Río sobre el río Guadalquivir (obra)

FC-120. Paso en Las Rozas sobre la carretera de La Coruña (proyecto)

FC-129. Puente en Castejón sobre el río Ebro (proyecto)

FC-130. Puente de Castilla sobre el río Genil (proyecto)

FC-131. Viaducto en Iznájar sobre el río Genil (segundo proyecto)

FC-132. Puente en el embalse de Iznájar sobre el barranco de Priego (segundo proyecto)

FC-196. Edificio Torres Blancas en Madrid (obra)

1965

FC-052. Acueducto en Valdeobispo sobre el río Alagón (obra)

FC-116. Anteproyecto de viaducto sobre la Avenida de Zaragoza en Pamplona (proyecto)

FC-117. Cubierta del ferrocarril en la calle Aragón en Barcelona (obra)

FC-118. Cubierta de la Plaza del Rey en Barcelona (obra)

FC-120. Paso en Las Rozas sobre la carretera de La Coruña (segundo proyecto reformado)



1966

- FC-056. Presa en Quéntar sobre el río Aguas Blancas (proyecto)
- FC-057. Reparación de puente en Orense sobre el río Miño (proyecto)
- FC-115. Viaducto de Olaveaga sobre la ría del Nervión (anteproyecto)
- FC-119. Anteproyecto de puente en Buenos Aires (proyecto)
- FC-121. Pasos inferiores en la carretera de La Coruña (obra)
- FC-122. Paso en Hoyo de Manzanares sobre la carretera de La Coruña (obra)
- FC-123. Paso en Galapagar sobre la carretera de La Coruña (obra)
- FC-126. Puente en Salamanca sobre el río Tormes (segundo proyecto)
- FC-147. Paso pérgola en la carretera de El Escorial (obra)
- FC-180. Proyecto de reforma de vivienda en la calle Cea Bermúdez de Madrid (proyecto)
- FC-190. Pasos en La Navata sobre la carretera de La Coruña (obra)
- FC-194. Puente en La Algaba sobre el río Guadalquivir (obra)
- FC-212. Potasas Ibéricas, S.A. (proyecto)

1967

- FC-058. Reparación de puente en Simancas sobre el río Pisuerga (proyecto reformado)
- FC-060. Restauración del Acueducto de Segovia (proyecto)
- FC-079. Ampliación de la plaza de Toros de Pamplona (obra)
- FC-124. Paso en Villalba sobre la carretera de La Coruña (obra)
- FC-125. Paso en Navacerrada sobre la carretera de La Coruña (obra)
- FC-130. Puente de Castilla sobre el río Genil (segundo proyecto)
- FC-133. Puente de los Vados sobre el río Genil en Granada (proyecto)
- FC-138. Paso elevado en la calle Mauricio Legendre en Madrid (proyecto)

1968

- FC-056. Presa en Quéntar sobre el río Aguas Blancas (obra)
- FC-126. Puente en Salamanca sobre el río Tormes (obra)
- FC-127. Puente en Sevilla sobre la dársena del Guadalquivir (fin de obra)
- FC-128. Puente sifón en el canal de la presa de Bembézar sobre el río Guadalquivir (proyecto reformado)
- FC-129. Puente en Castejón sobre el río Ebro (proyecto reformado)
- FC-130. Puente de Castilla sobre el río Genil (obra)
- FC-133. Puente de los Vados sobre el río Genil en Granada (inicio de obra)
- FC-139. Pasos en la Carretera Nacional de Madrid a Irún (proyecto)
- FC-193. Puente de La Chauchina sobre el río Genil (obra)



1969

- FC-058. Reparación de puente en Simancas sobre el río Pisuerga (fin de obra)
- FC-129. Puente en Castejón sobre el río Ebro (obra)
- FC-131. Viaducto en Iznájar sobre el río Genil (fin de obra)
- FC-134. Puente oblicuo de la M-30 sobre el río Manzanares en Madrid (proyecto)
- FC-135. Puentes para el desdoblamiento del puente de Toledo sobre el río Manzanares en Madrid (proyecto)
- FC-136. Puente de San Isidro sobre el río Manzanares y M-30 en Madrid (proyecto)
- FC-144. Paso elevado "Primo de Rivera" en La Coruña (proyecto)

1970

- FC-143. Puente sobre el río Guayllabamba en Venezuela (proyecto)
- FC-168. Puente de Anchurón en la línea Linares-Almería (proyecto)
- FC-169. Puente de Guadalimar en la línea Linares-Almería (proyecto)
- FC-211. Puente de Huéchar en la línea Linares-Almería (proyecto)

1971

- FC-126. Puente en Salamanca sobre el río Tormes (proyecto reformado)
- FC-133. Puente de los Vados sobre el río Genil en Granada (proyecto reformado)

1972

- FC-059. Estudios para la restauración del puente Mayor sobre el río Duero en Toro (proyecto)

1973

- FC-133. Puente de los Vados sobre el río Genil en Granada (segundo proyecto reformado)

1974

- FC-134. Puente oblicuo de la M-30 sobre el río Manzanares en Madrid (fin de obra)
- FC-135. Puentes para el desdoblamiento del puente de Toledo sobre el río Manzanares en Madrid (fin de obra)
- FC-136. Puente de San Isidro sobre el río Manzanares y M-30 en Madrid (fin de obra)
- FC-137. Pasos en el Nudo de Manoteras en Madrid (obra)

1975

- FC-138. Paso elevado en la calle Mauricio Legendre en Madrid (proyecto reformado)



GOBIERNO
DE ESPAÑA

MINISTERIO
DE TRANSPORTES
Y MOVILIDAD SOSTENIBLE

VICEPRESIDENCIA
TERCERA DEL GOBIERNO

MINISTERIO
PARA LA TRANSICIÓN ECOLÓGICA
Y EL RETO DEMOGRÁFICO

CEDEX
CENTRO DE ESTUDIOS
Y EXPERIMENTACIÓN
DE OBRAS PÚBLICAS

CEHOPU


ARCHIVO
CARLOS
FERNÁNDEZ
CASADO



1976

FC-138. Paso elevado en la calle Mauricio Legendre en Madrid (fin de obra)

1978

FC-133. Puente de los Vados sobre el río Genil en Granada (fin de obra)

1979

FC-175. Circunvalación de Soria (proyecto)

1980

FC-174. Puente de Río Tinto Minera, S.A. sobre el río Tinto (proyecto)

1982

FC-062. Edificio de la Dirección General de Seguridad en Madrid

FC-073. Estadio municipal de San Sebastián

FC-087. Fábrica de hilaturas en Alcalá de Henares

FC-181. Paso superior en la carretera de Barcelona

FC-191. Puente de piedra en Zaragoza sobre el río Ebro (anteproyecto)

FC-210. Anteproyecto viaducto Maua en Porto Alegre

FC-213. Almacenes Pacífico